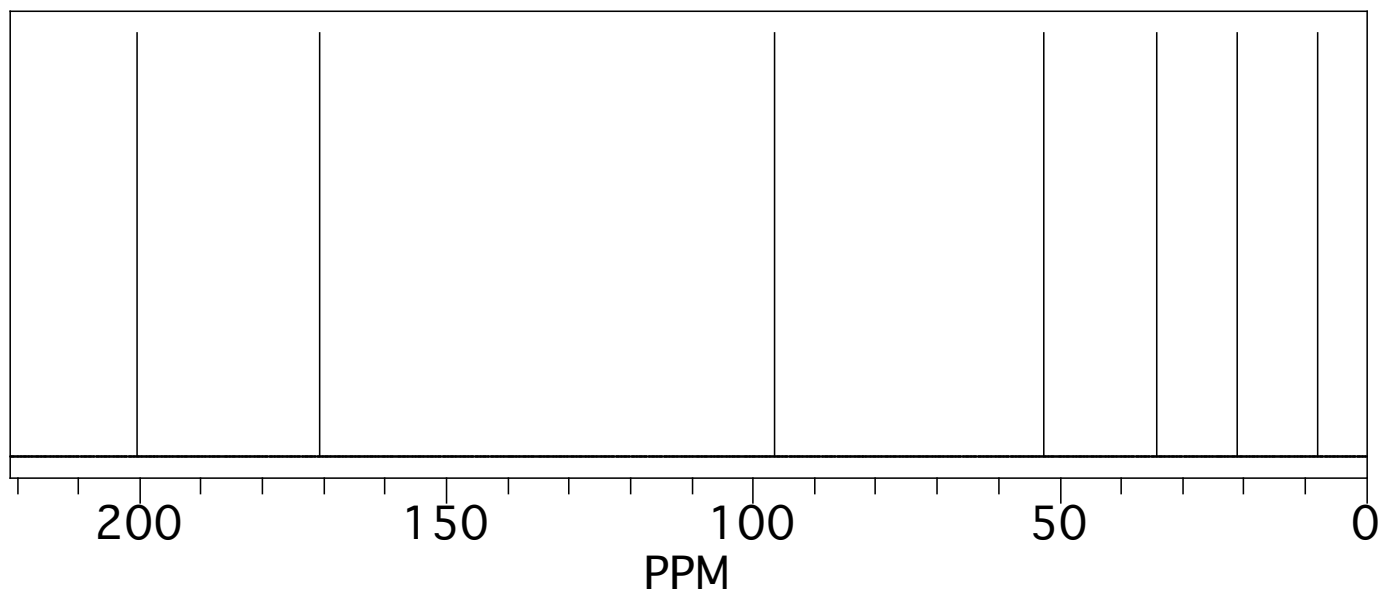
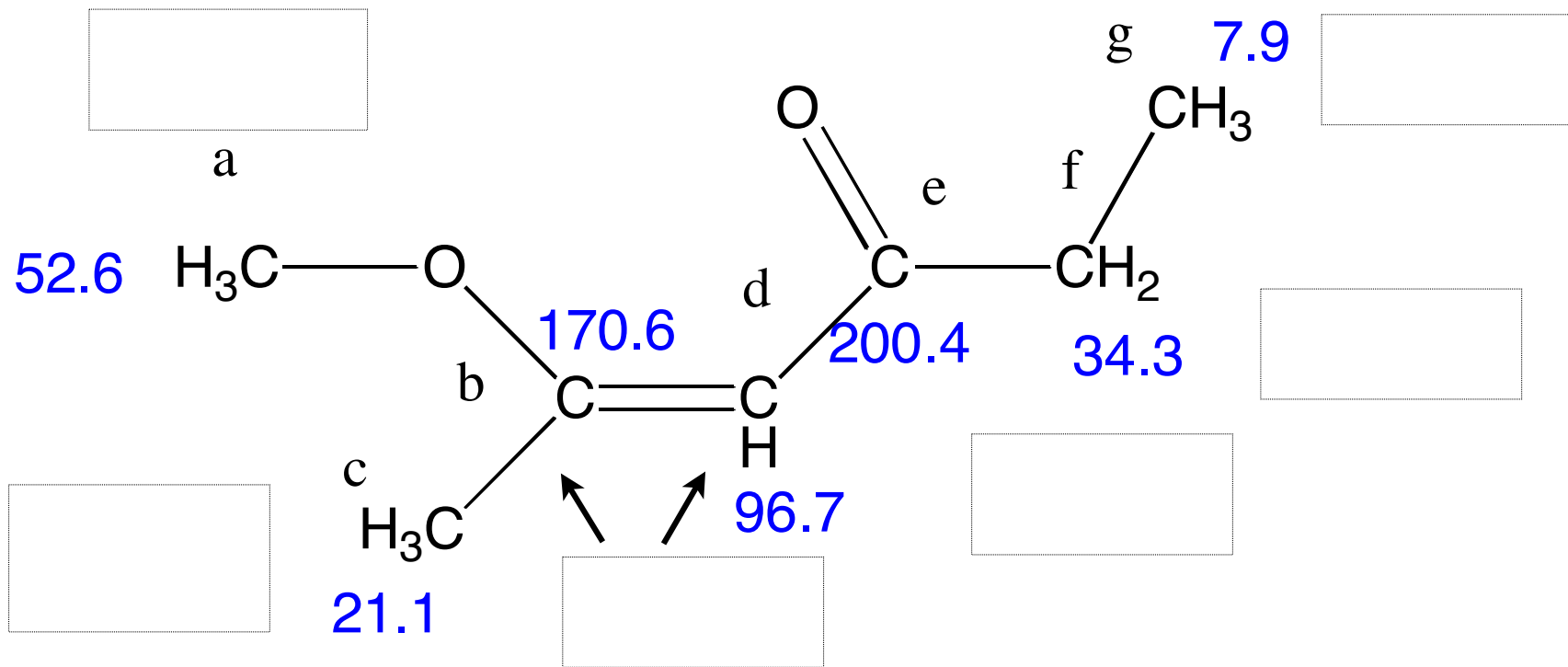
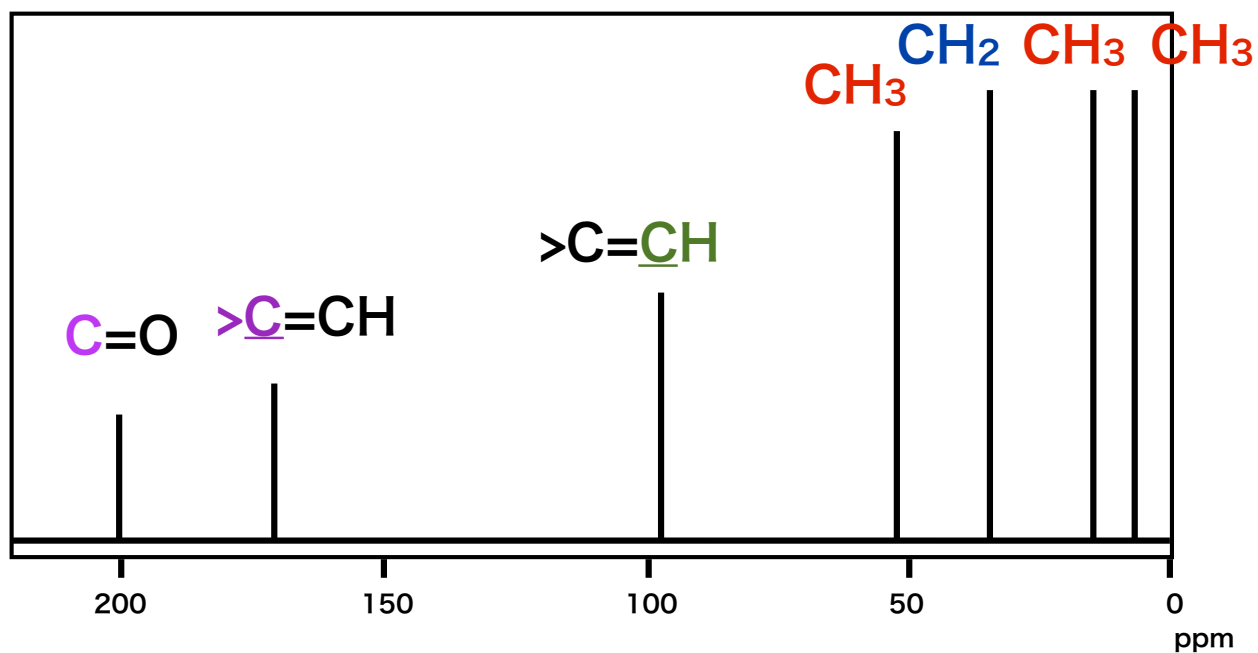


先週の問題の解答 (問題13.10)



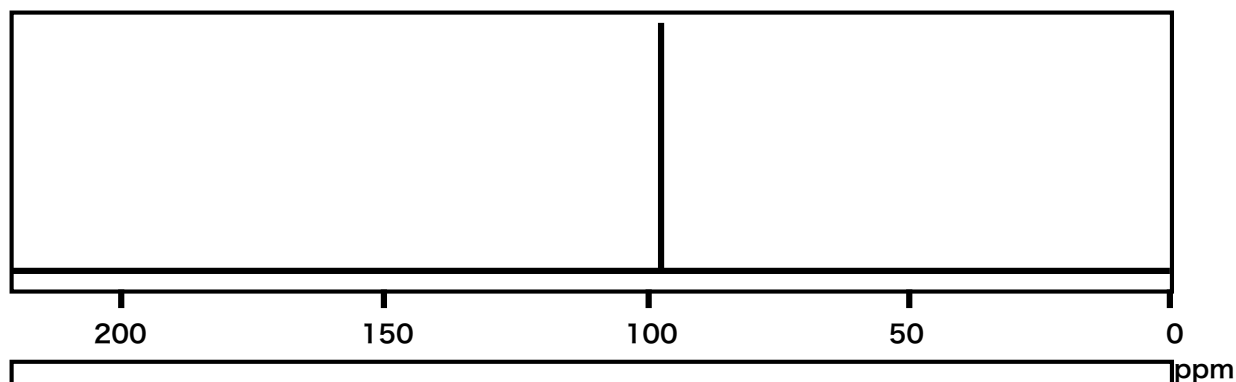
スペクトルは実測ではなく
ソフトウェアで予測したもの

通常の¹³C-NMR
(ブロードバンド
デカップリング)



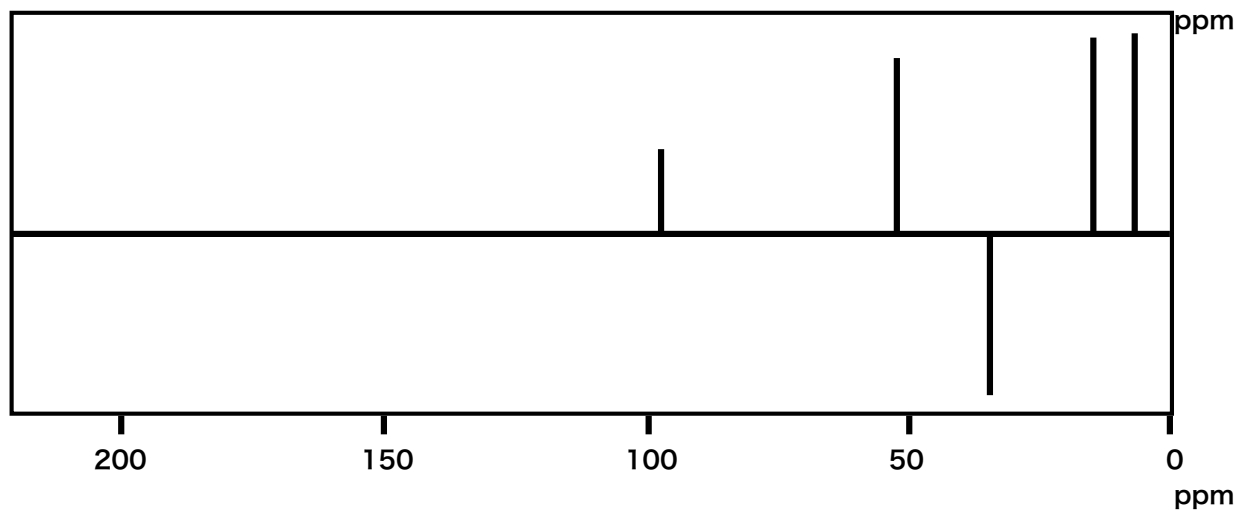
DEPT90

CH ↑
その他 -



DEPT135

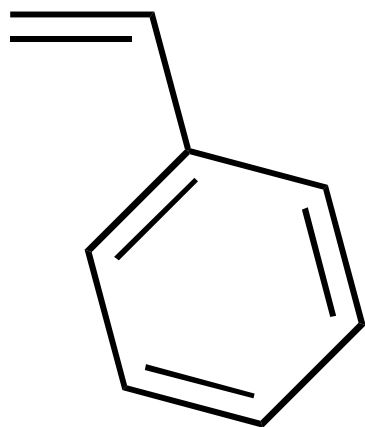
CH₃, CH ↑
CH₂ ↓
四級 -



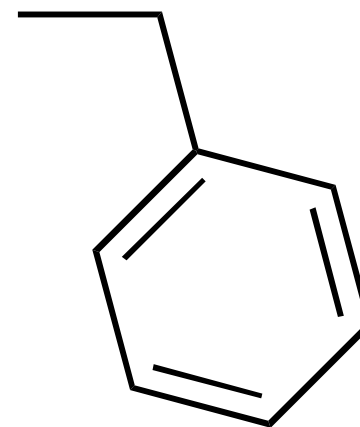
今日のレポート

スチレンとエチルベンゼンのプロトンを等価な水素の組み合わせに分けて丸で囲め。また $^1\text{H-NMR}$ スペクトルで、それぞれのピークの積分比は？

※ 二重結合は回転しない



styrene



ethyl benzene